

## Zadání architektonické soutěže

### Bytový dům EUROPANEL

V souvislosti s řešením projektu MPO FV10075 „Nová technologie vícepodlažních energeticky úsporných budov z lepených sendvičových panelů s možností zakládání na zemních vrutech s využitím technologie prefabrikovaných bytových jader“, řešeného FAST VUT Brno a EUROPANEL s.r.o., vyhlašuje společnost EUROPANEL s.r.o. soutěž o návrh bytového domu zpracovaný formou architektonické studie podle následujícího zadání:

**Studie bytového domu musí splnit následující kritéria a obsahovat níže popsané prvky.**

#### Parametry bytového domu:

Výška objektu mezi podlahou 1NP a podlahou posledního 3NP:	max. 6 m, konstrukční výška podlaží 3 m
Počet podlaží:	max. 3
Půdorysný tvar:	<p>Zpracováván bude samostatně stojící objekt se schodišťovým prostorem v centrálním modulu, kolem nějž budou soustředěny byty. Prostor hlavního domovního schodiště musí mít denní osvětlení. Tvarová omezení půdorysu se týkají pouze požární bezpečnosti, kdy každý byt je samostatným požárním úsekem a okna jsou požárně otevřenou plochou.</p> <p><u>Vysvětlení:</u> Požárně otevřené plochy vykazují sálání, jehož dosah je určen odstupovou vzdáleností od této požárně otevřené plochy. Prostor mezi požárně otevřenou plochou a hranicí vytýčenou odstupovou vzdáleností nazýváme požárně nebezpečný prostor a vzniká v něm nebezpečí přenosu požáru (např. u okna 1,5 x 1,5 m cca do vzdálenosti 2 m).</p> <p><u>Půdorysná zalomení (odskoky) jsou možná jen za určitých podmínek:</u></p> <p>1) obvodové stěny v půdorysném odskoku jsou součástí téhož bytu a v tom případě mohou v obou stěnách být okna; nebo 2) sálání z okna jednoho bytu směřuje na v zalomení půdorysu navazující obvodovou stěnu, jež je součástí jiného bytu a v tom případě v druhé stěně nesmí být otvory (okna, dveře) v dosahu požárně nebezpečného prostoru;</p> <p><b>Bližší vysvětlení bude podáno na informativní schůzce.</b></p>
Tvar střechy:	Plochá, nebo jednoduchá šikmá bez vikýřů.
Počet bytových jednotek:	6 až 12 v závislosti na velikosti bytů, max. 4 byty na jednom podlaží, typicky 3 byty na podlaží.
Velikost bytových jednotek:	Libovolná (byty pro dvou, tří a čtyř členné rodiny).
Maximální délka trasy pro evakuaci:	35 m, jde o celkovou vzdálenost od vstupních dveří nejbližšího bytu až po východ z budovy, včetně svislé vzdálenosti.

### Konstrukční systém hrubé stavby:

Nosné konstrukce:	Stavební systém EUROPANEL. Jedná se o stěnové, stropní a střešní lepené panely označované jako "EP + číslo" značící celkovou tloušťku panelu v mm. Veškeré panely výrobní šířky 1250 mm, délka max. 3000 mm. Panely se do potřebných rozměrů a tvarů (parapetní, nadokenní, nadedveňní, štítové atd.) upravují formátováním (řezáním).
Základy:	Zemní vruty + roznášecí rošt z modřínových hranolů rozměru 160/200 + EP 270 (spodní hrana panelu cca 300 až 500 mm nad povrchem terénu), nebo betonová základová deska.
Obvodové stěny:	EP 170, šířka panelu 1250, výška 3000 nebo 2800 dle typu stropní konstrukce. Délky obvodových stěn volit přednostně jako násobek 1250. Panel lze dělit řezáním, konstrukce nutno navrhovat bezzbytkově, aby byly zužitkovány obě části panelu.
Vnitřní nosné stěny:	EP 120, šířka panelu 1250, výška 3000 nebo 2800 dle typu stropní konstrukce.
Stropní konstrukce:	KVH 60/240 + OSB 22 mm nebo EP 210. V případě EP 210 výrobní rozměr panelu je 1250 x 3000, šířku místností lze zvětšit využitím dřevěných průvlaků v místech spojů stropních panelů. Panely lze zkracovat, místnosti navrhovat tak, aby byla využita i odříznutá část panelu.
Střešní plášť:	EP 270, výrobní rozměr 1250 x 3000, panel pro ploché i šikmé střechy, lze nastavovat průvlaky stejně jako stropní panel.
Povrchová úprava:	Stěny: kontaktní zateplení, provětrávané fasády a kombinace obou. Střecha: střešní krytina povlaková či skládaná.

### Prvky prostorové prefabrikace:

Modul schodiště:	Speciální prvek dodávaný jako prostorový prefabrikát obsahující schodiště příslušného podlaží. Půdorysný rozměr modulu je 3 x 3,5 /m/. Výška odpovídá konstrukční výšce podlaží.
Prefabrikované jádro:	Prostorový prefabrikát koupelny a WC, obsahující všechny instalace a elektrorozvaděč pro bytovou jednotku, dokončené povrchy a zařizovací předměty. Maximální půdorysný rozměr je 3 x 3 /m/, optimální z pohledu přepravy 2,5 x 3 /m/

Doplňující požadavky a doporučení:	<p>Dělicí mezibytové konstrukce a obvodové konstrukce budou opatřeny akustickými předstěnami (počítat s nárůstem tloušťky do 100 mm). Snaha aby akusticky chráněné místnosti (ložnice, dětské pokoje, obývací pokoje, obytné kuchyně) nesousedily s hlučným prostorem (schodišťový prostor, technické místnosti a podobně). Koupelny a kuchyně v lepším případě neumisťovat k akusticky dělicím mezibytovým konstrukcím - rušení sousedů vzájemně. V žádném případě na mezibytové konstrukce neumisťovat zařizovací předměty jako WC mísy, sprchové kouty a podobně. Instalační šachta je součástí prefabrikovaného jádra. Nelze napojovat dva sousední byty do jedné šachty.</p> <p>Vhodným dispozičním řešením maximálně předcházet šíření hluku v rámci objektu - splnění tohoto požadavku bude jedním z hlavních hodnotících kritérií.</p>
------------------------------------	--

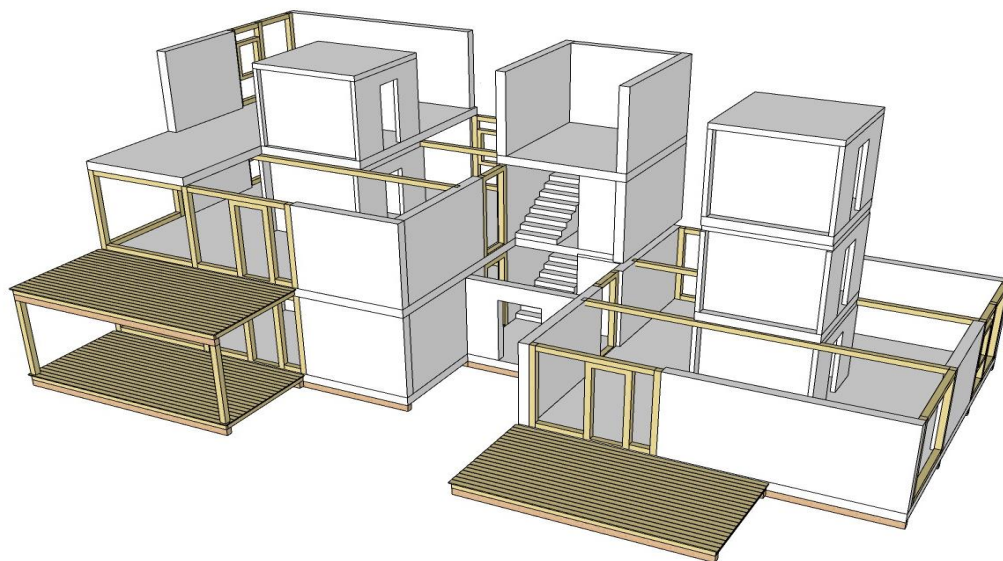
### Organizační pokyny:

Povinná obsahová náplň studie:	půdorysy, 1 příčný řez, 1 podélný řez, pohledy - vše v měřítku 1:100, vizualizace na formátu A3.
Přihláška do soutěže:	<b>emailem na adresu kovarova.b@fce.vutbr.cz do 20. 2. 2019</b>
Informativní schůzka:	Informativní schůzka s přihlášenými zájemci se uskuteční po termínu přihlášky v areálu Veveří 95 v Brně. Bližší informace o termínu a místě schůzky budou zaslány přihlášeným uchazečům emailem.
Termín odevzdání studie:	<b>do 31. 3. 2019</b>
Zrušení soutěže:	Zadavatel si vyhrazuje právo soutěž zrušit v případě méně než 5 přihlášených soutěžících, bez nároku přihlášených na úhradu jakýchkoliv nákladů.
Způsob a místo předání:	<u>Pouze v elektronické podobě na adresu:</u> info@europanel.cz, ve formátu PDF.

Hodnotící komise:	<u>Za FAST VUT Brno:</u> doc. Ing. Vít Motyčka, CSc. a Ing. Mgr. Jiří Šlanhof, Ph.D.
	<u>Za Europanel s.r.o.:</u> Roman Kubr, Luděk Liška, Eva Jahodová
Hodnotící kritéria:	Splnění podmínek soutěže a estetické řešení.
Vyhlášení výsledků:	na www.europanel.cz dne 22. 4. 2019

Cena pro vítěznou studii:	1. místo: 12.000,- Kč
	2. místo: 9.000,- Kč
	3. místo: 6.000,- Kč

**Princip práce s prvky prostorové prefabrikace:**



V Liberci dne 16. 1. 2019

Luděk Liška